

SILENTGips SILENTGipsalu

ISOLANTE TERMOACUSTICO COSTITUITO DA LASTRA IN GESSO RIVESTITO
PREACCOPIATA A LANA DI VETRO PER CONTROPARETI DI ISOLAMENTO TERMOACUSTICO
INCOLLATO A PARETI PERIMETRALI ESTERNE E PARETI DIVISORIE INTERNE



PROBLEMA

Molto spesso lo spazio disponibile per isolare una parete esistente è ridotto all'osso.

SOLUZIONE

SILENTGips e **SILENTGipsalu** sono dei pannelli prefabbricati per la realizzazione di contropareti di pareti che necessitano di un'integrazione dell'isolamento termoacustico.

Sono costituiti da una lastra di gesso rivestito spessa 9,5 mm accoppiata ad un pannello di fibra di vetro di densità pari a 85 Kg/m³ prodotto in vari spessori scelti conforme le esigenze di isolamento.

SILENTGipsalu è dotata di una barriera al vapore metallica in lamina di alluminio interposta tra lastra e lana minerale, al fine di impedire la condensazione del vapore acqueo nello strato isolante. Una volta montate, le lastre non necessitano di intonaco e costituiscono già parete finita da pitturare o rivestire.

CAMPI D'IMPIEGO

Le lastre **SILENTGips** vengono usate in edilizia principalmente per l'isolamento acustico delle pareti interne ed in considerazione delle proprietà di isolamento termico della fibra di vetro, vengono anche usate per l'isolamento delle pareti perimetrali rivolte all'esterno che necessitano sia di isolamento acustico, sia di isolamento termico.

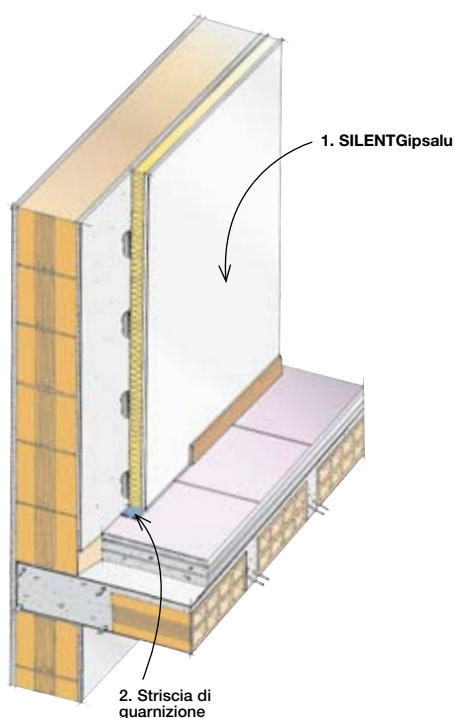
MODALITÀ D'IMPIEGO E AVVERTENZE

Generalmente le lastre vanno incollate al muro con l'apposito adesivo GIPSCOLL applicato a tamponi e le fughe fra le lastre vengono adeguatamente sigillate con NASTROGIPS e stuccate con STUCCOJOINT, entrambi a base di gesso. Per un buon isolamento acustico le lastre vanno incollate al muro tenendole separate dal pavimento montandole su degli spessori che vanno tolti dopo la presa della colla. Lo spazio fra parete e pavimento potrà essere

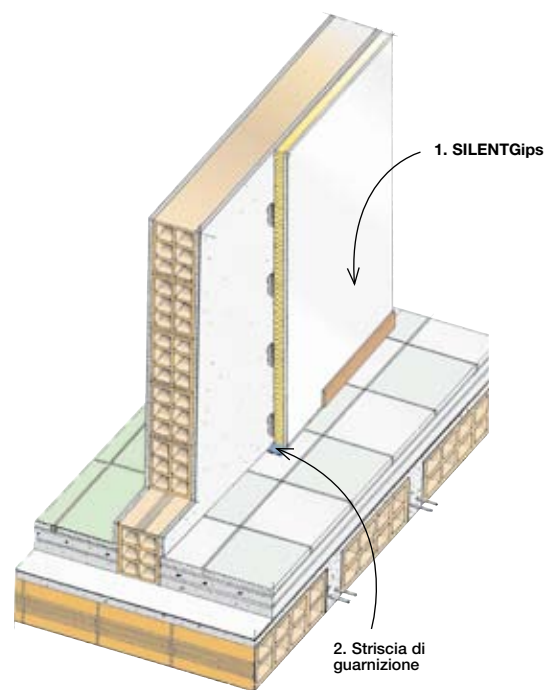
successivamente riempito con una fascia di polietilene espanso o un feltro di fibra di vetro e sarà poi possibile montare il battiscopa. La superficie della lastra sostituisce l'intonaco e può essere pitturata direttamente.

ISOLAMENTO ACUSTICO DELLE PARETI NEI FABBRICATI ESISTENTI

PARETE ESTERNA



PARETE INTERNA



2ª DIVISIONE
2ª LINEA



5ª DIVISIONE
2ª LINEA

index
Construction Systems and Products

	SILENTGipsalu		SILENTGips		
Spessore totale	29,5 mm	39,5 mm	29,5 mm	39,5 mm	49,5 mm
Dimensioni pannelli	1,20x3,00 m	1,20x3,00 m	1,20x3,00 m	1,20x3,00 m	1,20x3,00 m
Spessore					
• lana di vetro	20,0 mm	30,0 mm	20,0 mm	30,0 mm	40,0 mm
• lastra di cartongesso	9,5 mm	9,5 mm	9,5 mm	9,5 mm	9,5 mm
• lamina di alluminio	15 μ	15 μ	-	-	-
Peso (tolleranza -10%)	9,5 kg/m ²	10 kg/m ²	9,5 kg/m ²	10 kg/m ²	10,5 kg/m ²
Calore specifico					
• lastra di cartongesso	0,837 KJ/kg °K	0,837 KJ/kg °K	0,837 KJ/kg °K	0,837 KJ/kg °K	0,837 KJ/kg °K
• lana di vetro	0,850 KJ/kg °K	0,850 KJ/kg °K	0,850 KJ/kg °K	0,850 KJ/kg °K	0,850 KJ/kg °K
Coefficiente di diffusione al vapore acqueo					
• lastra di cartongesso	$\mu = 8,4$	$\mu = 8,4$	$\mu = 8,4$	$\mu = 8,4$	$\mu = 8,4$
• lana di vetro	$\mu = 1,3$	$\mu = 1,3$	$\mu = 1,3$	$\mu = 1,3$	$\mu = 1,3$
• lamina di alluminio	$\mu = 600.000$	$\mu = 600.000$	-	-	-
Resistenza termica lana di vetro	0,571 m ² °K/W	0,834 m ² °K/W	0,571 m ² °K/W	0,834 m ² °K/W	1,097 m ² °K/W
Rigidità dinamica (UNI EN 29052/1)	s' = 2,2 MN/m ³	s' = 2,2 MN/m ³	s' = 2,2 MN/m ³	s' = 2,2 MN/m ³	s' = 2,2 MN/m ³

La produzione INDEX si avvale di sistemi esclusivi di fabbricazione coperti da brevetti industriali regolarmente depositati.

e le utilizzazioni del prodotto. Considerate le numerose possibilità d'impiego e la possibile interferenza di elementi da non dipendenti, non ci assumiamo responsabilità in ordine ai risultati. L'Acquirente è tenuto a stabilire sotto la propria responsabilità l'idoneità del prodotto all'impiego previsto.

I dati esposti sono dati medi indicativi relativi alla produzione attuale e possono essere cambiati e aggiornati dalla INDEX S.p.A. in qualsiasi momento senza preavviso e a sua disposizione. I suggerimenti e le informazioni tecniche che fornite rappresentano le nostre migliori conoscenze riguardo le proprietà



Associati ANIT

I dati forniti da questa pubblicazione, frutto di prove di laboratorio o rilevazioni di cantiere, non garantiscono la ripetitività dei risultati per sistemi equivalenti

• PER UN CORRETTO USO DEI NOSTRI PRODOTTI CONSULTARE I CAPITOLATI TECNICI INDEX
• PER ULTERIORI INFORMAZIONI O USI PARTICOLARI CONSULTARE IL NOSTRO UFFICIO TECNICO

index
Construction Systems and Products

Via G. Rossini, 22 - 37060 Castel D'Azzano (VR) - Italy - C.P.67 - Tel. 045.8546201 - Fax 045.518390

Internet: www.indexspa.it
e-mail Inform. Tecniche Commerciali: tecom@indexspa.it
e-mail Amministrazione e Segreteria: index@indexspa.it
e-mail Index Export Dept.: index.export@indexspa.it

