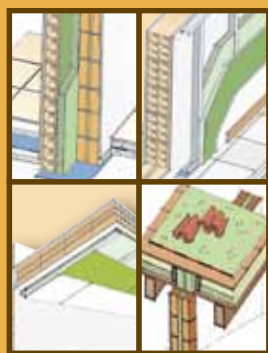
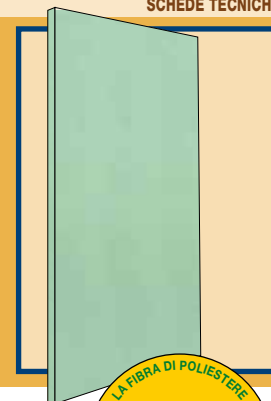


# SILENTEco

ISOLANTE TERMOACUSTICO IN PANNELLI AUTOPORTANTI, A BASE DI FIBRE DI POLIESTERE TERMOLEGATE, ESENTE DA COLLANTI, ATOSSICO, PER IL RIEMPIMENTO E LA RIDUZIONE DELLA RISONANZA NELL'INTERCAPEDINE DI PARETI DOPPIE IN MURATURA O DI CONTROPARETI E CONTROSOFFITTI SU TELAIO METALLICO IN GESSORIVESTITO



CARATTERISTICHE		IMPATTO AMBIENTALE		
ISOLANTE ACUSTICO	ISOLANTE TERMICO	ECO GREEN	RICICLABILE	RIFIUTO NON PERICOLOSO

## PROBLEMA

La posa in ambienti abitati suggerisce l'uso di un materiale che può essere maneggiato senza particolari precauzioni.

## SOLUZIONE

SILENTEco è un isolante in pannelli a base di fibra di poliestere legata esclusivamente con procedimento termico senza l'impiego di collanti. La fibra deriva dalla rigenerazione del PET da bottiglie delle bevande gassate e delle acque minerali separate nella raccolta differenziata dei rifiuti urbani. Può pertanto essere considerato un prodotto ecologico

sia perché si sottrae all'ambiente un elevato volume di rifiuti, e si recuperano considerevoli risorse energetiche e di materie prime sia per le doti di atossicità del pannello fabbricato con un processo fisico esente da colle e resine inquinanti, inoltre non contiene fibre minerali, non è irritante e non punge. È un pannello estremamente elastico e può essere maneggiato senza particolari precauzioni dato che la fibra, non si spezza quando viene piegata.

## CAMPI D'IMPIEGO

Si usa come riempimento isolante sia delle intercapedini delle pareti tradizionali in laterizio, sia dell'intercapedini delle contropareti e

controsoffitti in cartongesso. Per la sua atossicità è particolarmente apprezzato nei rifacimenti di ambienti abitati.

## MODALITÀ D'IMPIEGO E AVVERTENZE

Nelle intercapedini di murature in laterizio si monta mano a mano che prosegue l'edificazione della controparete in mattoni, mentre nelle orditure metalliche su cui si fissa il cartongesso, di inserisce nell'apposita sede. I pannelli vanno conservati al coperto al riparo dall'umidità.

Il pannello può essere tagliato con un cutter a lama lunga o un seghetto alternativo a lama liscia, non sono idonee le lame seghettate.

## ISOLAMENTO ACUSTICO DELLE PARETI CERTIFICATO DA "IEN G. FERRARIS"

DOPPIO MURO ISOLATO 12x8	CONTROPARETE ADDOSSATA IN CARTONGESSO SU TELAIO METALLICO
<p>1. TOPSILENTBitex 5 kg/m<sup>2</sup> Spessore: 4 mm</p> <p>2. SILENTEco Spessore: 40 mm</p> <p>3. FONOSTRIP</p> <p>4. Forato 25x25x8</p> <p>Forato 25x25x12</p>	<p>1. Fascia desolidarizzante</p> <p>2. Telaio metallico Spessore: 49 mm</p> <p>3. SILENTEco Spessore: 40 mm</p> <p>4. Cartongesso Spessore: 13 mm</p> <p>5. TOPSILENTBitex 5 kg/m<sup>2</sup> Spessore: 4 mm</p> <p>6. Cartongesso Spessore: 13 mm</p>
<p><b>CARATTERISTICHE DELLA PARETE</b></p> <ul style="list-style-type: none"> <li>Spessore totale 29 cm</li> <li>Peso 260 kg/m<sup>2</sup></li> </ul> <p><b>POTERE FONOISOLANTE</b> <b>R<sub>w</sub> = 52,3 dB</b></p>	<p><b>CARATTERISTICHE DELLA PARETE</b></p> <ul style="list-style-type: none"> <li>Spessore totale 23 cm</li> <li>Peso 178 kg/m<sup>2</sup></li> </ul> <p><b>POTERE FONOISOLANTE</b> <b>R<sub>w</sub> = 61,3 dB</b></p>
<p><b>CERTIFICAZIONE</b></p> <p>"IEN G. Ferraris" n. 35561/09</p>	<p><b>CERTIFICAZIONE</b></p> <p>"IEN G. Ferraris" n. 35561/07</p>

## ISOLAMENTO ACUSTICO DELLE PARETI CERTIFICATO DA "ITC-CNR"

CONTROPARETE STACCATA IN CARTONGESSO SU TELAIO METALLICO SU BLOCCO DA 25	DOPPIA PARETE DA 8x8
<p>1. FONOPLAST</p> <p>2. FONOSTRIP larghezza: cm 30</p> <p>3. Laterizio alveolato (F/A=45%) 25x50x19</p> <p>4. INTOPLAN spessore: cm 1,5</p> <p>5. Fascia perimetrale per massetti</p> <p>6. Telaio metallico spessore: cm 4,9</p> <p>7. SILENTEco spessore: cm 5,0</p> <p>8. TOPSILENTGips spessore: cm 1,65</p> <p>9. Cartongesso spessore: cm 1,3</p>	<p>1. FONOPLAST</p> <p>2. FONOSTRIP larghezza: cm 30</p> <p>3. Laterizio alveolato (F/A=45%) 8.50x24,5</p> <p>4. SILENTEco spessore: cm 5,0 (intercapedine: cm 6,0)</p> <p>5. TOPSILENTBitex spessore: mm 4,0</p> <p>6. Laterizio alveolato (F/A=45%) 8.50x24,5</p> <p>7. INTOPLAN spessore: cm 1,5</p>
<p><b>CARATTERISTICHE DELLA PARETE</b></p> <ul style="list-style-type: none"> <li>Spessore totale 37 cm</li> <li>Peso 228 kg/m<sup>2</sup></li> </ul> <p><b>POTERE FONOISOLANTE</b> <b>R<sub>w</sub> = 68,0 dB</b></p>	<p><b>CARATTERISTICHE DELLA PARETE</b></p> <ul style="list-style-type: none"> <li>Spessore totale 25 cm</li> <li>Peso 243 kg/m<sup>2</sup></li> </ul> <p><b>POTERE FONOISOLANTE</b> <b>R<sub>w</sub> = 56,0 dB</b></p>
<p><b>CERTIFICAZIONE</b></p> <p>"ITC-CNR" n. 4214RP06</p>	<p><b>CERTIFICAZIONE</b></p> <p>"ITC-CNR" n. 4166RP06</p>

Alternativa: SILENTEco + TOPSILENTBitex = TOPSILENTEco



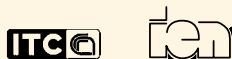
2<sup>a</sup> DIVISIONE  
2<sup>a</sup> LINEA



5<sup>a</sup> DIVISIONE  
2<sup>a</sup> LINEA

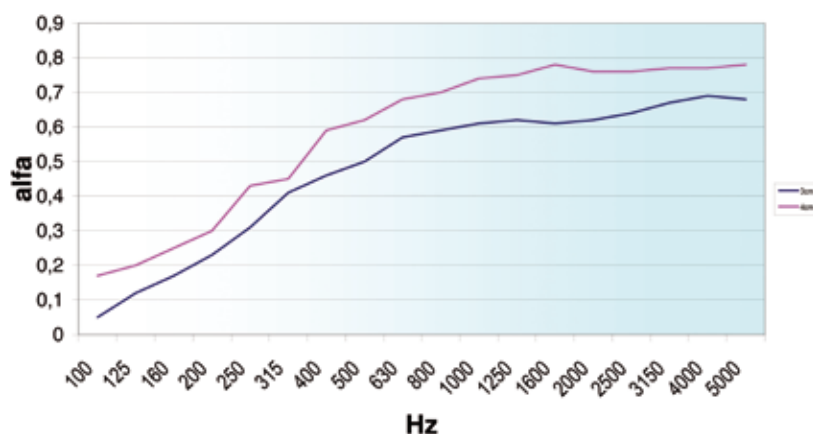
# SILENTEco

	40 mm	50 mm	60 mm
Spessore totale	40 mm	50 mm	60 mm
Dimensione pannello	0,60x1,42 m	0,60x1,42 m	0,60x1,42 m
Densità	20 kg/m <sup>3</sup>	20 kg/m <sup>3</sup>	20 kg/m <sup>3</sup>
Diametro delle fibre	17,9÷28 µm	17,9÷28 µm	17,9÷28 µm
Rigidità dinamica apparente	$s'_t \leq 30 \text{ MN/m}^3$	$s'_t \leq 30 \text{ MN/m}^3$	$s'_t \leq 30 \text{ MN/m}^3$
Calore specifico	1,200 KJ/kgK	1,200 KJ/kgK	1,200 KJ/kgK
Coefficiente di diffusione al vapore acqueo	$\mu 1$	$\mu 1$	$\mu 1$
Intervallo di temperatura di utilizzo	-40°C ÷ +110°C	-40°C ÷ +110°C	-40°C ÷ +110°C
Conducibilità termica $\lambda$	0,040 W/mK	0,040 W/mK	0,040 W/mK
Resistenza termica <b>R</b>	1,00 m <sup>2</sup> K/W	1,25 m <sup>2</sup> K/W	1,50 m <sup>2</sup> K/W
Potere calorifico inferiore	21.600 W/mK	21.600 W/mK	21.600 W/mK
Resistività al flusso d'aria <b>r</b>	2,26 KPas/m <sup>2</sup>	2,26 KPas/m <sup>2</sup>	2,26 KPas/m <sup>2</sup>
<b>Classe di reazione al fuoco (EN 9177)</b>	<b>Classe 1 (non gocciola)</b>	<b>Classe 1 (non gocciola)</b>	<b>Classe 1 (non gocciola)</b>

**Certificazioni**


La produzione INDEX si avvale di sistemi esclusivi di fabbricazione coperti da brevetti industriali regolarmente depositati.

## COEFFICIENTE DI ASSORBIMENTO ACUSTICO



e le utilizzazioni del prodotto. Considerate le numerose possibilità d'impiego e la possibile interferenza di elementi da noi non dipendenti, non ci assumiamo responsabilità in ordine ai risultati. L'Acquirente è tenuto a stabilire sotto la propria responsabilità l'idoneità del prodotto all'impiego previsto.



Associati ANIT

I dati forniti da questa pubblicazione, frutto di prove di laboratorio o rilevazioni di cantiere, non garantiscono la ripetitività dei risultati per sistemi equivalenti

• PER UN CORRETTO USO DEI NOSTRI PRODOTTI CONSULTARE I CAPITOLATI TECNICI INDEX • PER ULTERIORI INFORMAZIONI O USI PARTICOLARI CONSULTARE IL NOSTRO UFFICIO TECNICO •

  
 Construction Systems and Products  
 Internet: [www.indexspa.it](http://www.indexspa.it)  
 e-mail Inform. Tecniche Commerciali: [tecom@indexspa.it](mailto:tecom@indexspa.it)  
 e-mail Amministrazione e Segreteria: [index@indexspa.it](mailto:index@indexspa.it)  
 e-mail Index Export Dept.: [index.export@indexspa.it](mailto:index.export@indexspa.it)  
 Via G. Rossini, 22 - 37060 Castel D'Azzano (VR) - Italy - C.P.67 - Tel. 045.8546201 - Fax 045.518390



I dati esposti sono dati medi indicativi relativi alla produzione attuale e possono essere cambiati e aggiornati dalla INDEX S.p.A. in qualsiasi momento senza preavviso e a sua disposizione. I suggerimenti e le informazioni tecniche che fornite rappresentano le nostre migliori conoscenze riguardo le proprietà