



SILENTRock

ISOLANTE TERMACUSTICO IN PANNELLI AUTOPORTANTI DI LANA DI ROCCIA PER L'ISOLAMENTO TERMOACUSTICO DELLE INTERCAPEDINI DELLE PARETI DOPPIE TRADIZIONALI E DELLE PARETI E CONTROPARETI SU TELAIO METALLICO IN GESSO RIVESTITO



CARATTERISTICHE		IMPATTO AMBIENTALE		
ISOLANTE ACUSTICO	ISOLANTE TERMICO	ECO GREEN	RICICLABILE	RIFIUTO NON PERICOLOSO

PROBLEMA

Molti isolanti termici usati nel riempimento delle intercapedini delle murature non isolano dai rumori.

SOLUZIONE

SILENTRock è un pannello isolante termoacustico idoneo per l'isolamento delle intercapedini delle murature divisorie interne fra unità immobiliari diverse e per l'isolamento delle murature perimetrali esterne.

È costituito da un pannello rigido incombustibile in lana di roccia ad alta densità trattata con resine termoindurenti.

SILENTRock è resistente al fuoco ed è classificato A1 conforme la norma EN 13501-1 e classe 0 conforme la norma italiana. La fibra di roccia di **SILENTRock** è insensibile all'umidità e il pannello rimane stabile al variare della temperatura.

CAMPI D'IMPIEGO

SILENTRock viene usato in edilizia per l'isolamento acustico delle murature interne e per l'isolamento acustico e termico delle murature perimetrali esterne. Viene usato come riempimento delle intercapedini nelle doppie pareti dove la parte fibrosa riduce le vibrazioni ed i moti connettivi dell'aria.

Può essere usato anche per l'isolamento delle pareti e contropareti in gesso rivestito montate su telaio metallico.

MODALITÀ D'IMPIEGO E AVVERTENZE

Il pannello **SILENTRock** viene inserito nell'intercapedine man mano che si eleva la seconda parete della muratura doppia. Dopo aver posato la prima corsa dei laterizi della seconda parete si inseriscono i pannelli appoggiandoli alla parete esistente.

Si continua ad elevare il secondo muro badando di non comprimere l'isolante ma tenendolo leggermente staccato dal pannello altrimenti la parete in elevazione, prima che la malta abbia tempo di far presa, potrebbe essere deformata o abbattuta dalla reazione elastica dell'isolante. La seconda fila dei pannelli verrà appoggiata sulla prima dopo che la quota raggiunta dalla muratura avrà superato la prima corsa di pannelli.

I pannelli possono anche essere incollati alla muratura esistente con la colla GIPSCOLL distribuita sul pannello.

Nelle pareti e contropareti in cartongesso su telaio l'isolante va inserito, forzandolo leggermente, nell'apposita sede dei montanti metallici, lo stesso nel caso di controparete.

Per il taglio del pannello si dovrà impiegare un segaccio da legno.

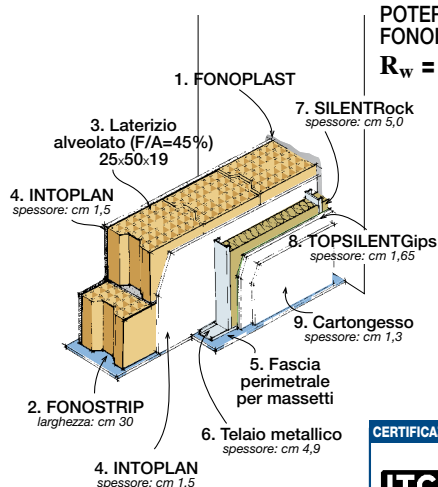
ISOLAMENTO ACUSTICO DELLE PARETI CERTIFICATO DA "ITC-CNR"

CONTROPARETE STACCATA IN CARTONGESSO SU TELAIO METALLICO SU BLOCCO DA 25

CARATTERISTICHE DELLA PARETE

- Spessore totale 37 cm
- Peso 228 kg/m²

POTERE FONOISOLANTE
R_w = 69,0 dB



CERTIFICAZIONE



"ITC-CNR"
n. 4213RP06

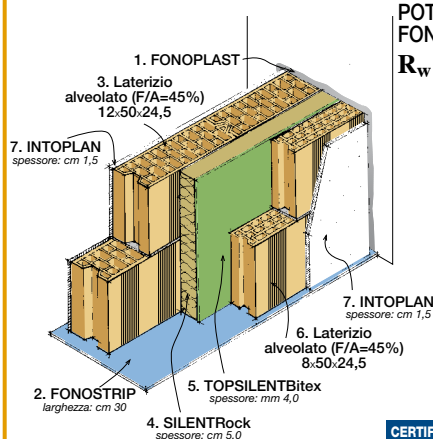


DOPPIA PARETE DA 12÷8

CARATTERISTICHE DELLA PARETE

- Spessore totale 28 cm
- Peso 288 kg/m²

POTERE FONOISOLANTE
R_w = 57,0 dB



CERTIFICAZIONE



"ITC-CNR"
n. 4167RP06



Alternativa: **SILENTRock** + TOPSILENTBitex = TOPSILENTRock





2^a DIVISIONE
2^a LINEA



5^a DIVISIONE
2^a LINEA

SILENTRock

	40 mm	50 mm	60 mm
Spessore totale	40 mm	50 mm	60 mm
Dimensione pannelli	0,60x1,00 m	0,60x1,00 m	0,60x1,00 m
Densità	40 kg/m ³	40 kg/m ³	40 kg/m ³
Assorbimento acustico (a 1000 Hz)	0,85 α_w	0,96 α_w	0,99 α_w
Calore specifico	1,030 KJ/kgK	1,030 KJ/kgK	1,030 KJ/kgK
Coefficiente diffusione al vapore acqueo	$\mu = 1$	$\mu = 1$	$\mu = 1$
Conducibilità termica λ	0,037 W/mK	0,037 W/mK	0,037 W/mK
Resistenza termica R	1,05 m ² K/W	1,35 m ² K/W	1,60 m ² K/W
Resistività al flusso d'aria r	14,9 KPas/m ²	14,9 KPas/m ²	14,9 KPas/m ²
Classe di reazione al fuoco (EN 13501-1)	Euroclasse A1	Euroclasse A1	Euroclasse A1
 Marcatura CE Norma di riferimento EN13162 Codice di designazione CE per l' isolamento termico (EN 13162)	MW-EN13162-T4-WS-WL(P)-AF5-MU1	MW-EN13162-T4-WS-WL(P)-AF5-MU1	MW-EN13162-T4-WS-WL(P)-AF5-MU1
Certificazioni			

La produzione INDEX si avvale di sistemi esclusivi di fabbricazione coperti da brevetti industriali regolarmente depositati.

e le utilizzazioni del prodotto. Considerate le numerose possibilità d'impiego e la possibile interferenza di elementi da noi non dipendenti, non ci assumiamo responsabilità in ordine ai risultati. L'Acquirente è tenuto a stabilire sotto la propria responsabilità l'idoneità del prodotto all'impiego previsto.

I dati esposti sono dati medi indicativi relativi alla produzione attuale e possono essere cambiati e aggiornati dalla INDEX S.p.A. in qualsiasi momento senza preavviso e a sua disposizione. I suggerimenti e le informazioni tecniche che forniamo rappresentano le nostre migliori conoscenze riguardo le proprietà



Associati ANIT

I dati forniti da questa pubblicazione, frutto di prove di laboratorio o rilevazioni di cantiere, non garantiscono la ripetitività dei risultati per sistemi equivalenti

• PER UN CORRETTO USO DEI NOSTRI PRODOTTI CONSULTARE I CAPITOLATI TECNICI INDEX • PER ULTERIORI INFORMAZIONI O USI PARTICOLARI CONSULTARE IL NOSTRO UFFICIO TECNICO •

index
Construction Systems and Products

Internet: www.indexspa.it
 e-mail Inform. Tecniche Commerciali: tecom@indexspa.it
 e-mail Amministrazione e Segreteria: index@indexspa.it
 e-mail Index Export Dept.: index.export@indexspa.it

Via G. Rossini, 22 - 37060 Castel D'Azzano (VR) - Italy - C.P.67 - Tel. 045.8546201 - Fax 045.518390

