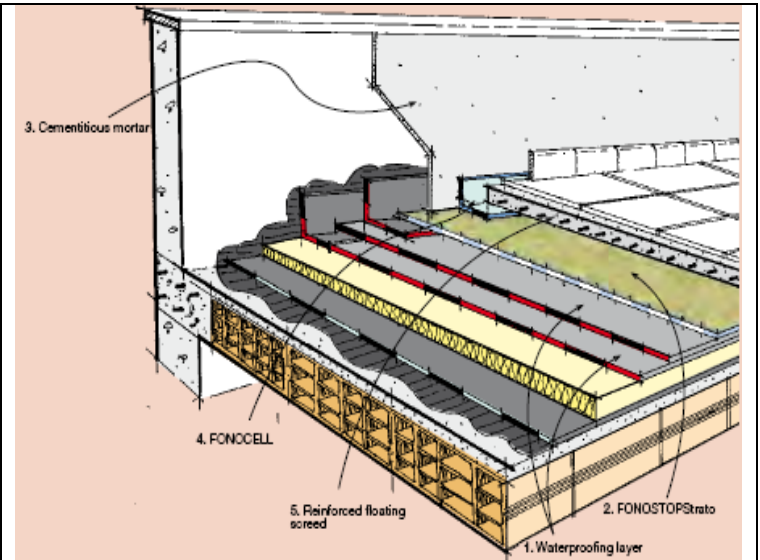
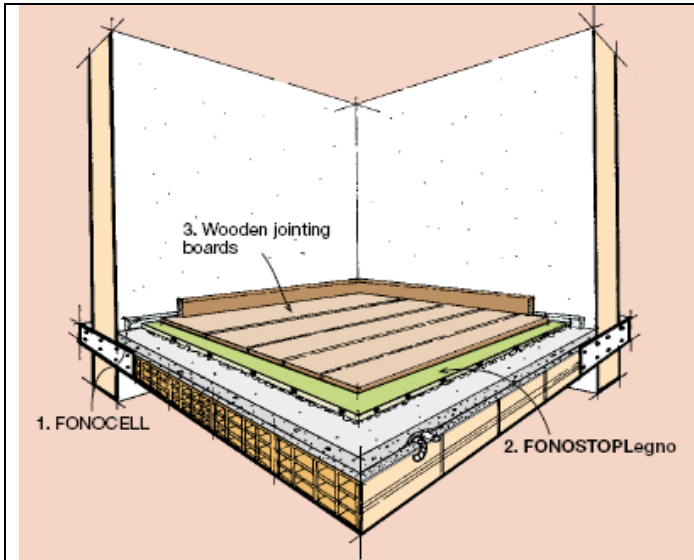


TRITTSCHALLDÄMMUNG VON SCHWIMMEND VERLEGTEN HOLZBÖDEN

TRITTSCHALLDÄMMUNG VON TERRASSEN



Schalldämmung von schwimmend verlegten Holzböden

Schalldämmung von Terrassen unter schwimmendem Estrich

Holzböden mit schwimmender Verlegung im Nut- und Federsystem werden mit einer Trittschalldämmung vom Typ **FONOSTOPLegno** entkoppelt. Diese besteht aus einer Schalldämmfolie, die mit einem hochdichtem Vlies (Stauchung nach DIN EN 1606 von weniger als 0,2 mm unter Dauerdruckbelastung von 2 KPa für 122 Tage) kaschiert ist. Die Bahnen werden auf einem glatten Untergrund mit Vlies-Seite zur Decke und ohne Überlappungen trocken verlegt. Die Folie wird am Fuß der Wände und aufsteigenden Bauteile abgeschnitten, die Übergangslinien werden mit Klebeband versiegelt. Der Holzboden über dieser Schalldämmung wird trocken und etwas von den Wänden abgesetzt verlegt. Beim Anbringen der Sockelleiste ebenfalls darauf achten, dass sie den Boden nicht berührt.

Die Trittschalldämmung von Terrassen erfolgt mit der Technik des „schwimmenden Estrichs“ auf einer Schalldämmung vom Typ **FONOSTOPStrato**. Diese besteht aus einem thermofixierten Vlies, das mit einem Polyestervlies mit „elastischer Vernadelung“ kaschiert ist. Der Schalldämmstoff wird in 100 cm hohen Rollen mit 5 cm Überlappungsrand geliefert. Er besitzt eine Bruchlast von $L/T=550/350$ N/50 mm und eine Bruchdehnung von $L/T=100/200$ %. Die Bahnen werden mit 5 cm breiter Überlappung und stumpf ausgeführten Stößen auf der Abdichtung verlegt. Die Folie wird Fuß der Wände und aufsteigenden Bauteile abgeschnitten. Alle Überlappungen und Stoßlinien werden mit dem Klebeband **SIGILTAPE** versiegelt. Nach dem Abdichten der vertikalen Bauteile wird der Randdämmstreifen aus PE-Schaum **FONOCCELL** aufgeklebt und auf die verlegten Bahnen **FONOSTOPStrato** herabgeführt. Danach wird auf diese Dämmschicht ein mindestens 4 cm starker Estrich mit elektrogeschweißter Gitterbewehrung geschüttet. Nach dem Verlegen des Bodens wird der hochstehende Randdämmstreifen **FONOCCELL** abgeschnitten. Danach kann die Sockelleiste angebracht werden, die vom Boden abgesetzt sein muss.