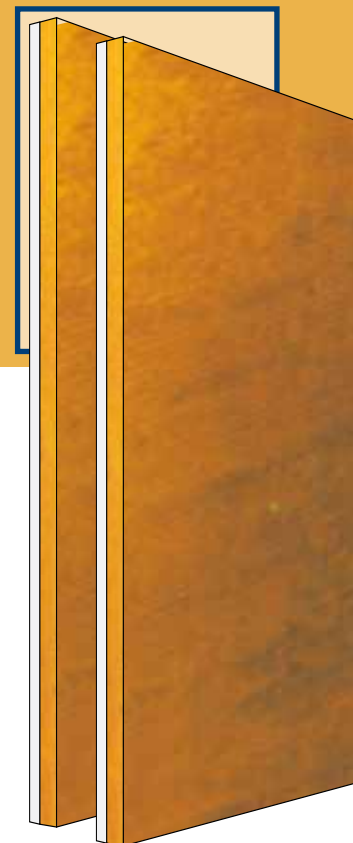


SILENTGips SILENTGipsalu

WÄRME- UND SCHALLDÄMMUNG MIT FUNKTION EINER VORSATZSCHALE, DIE AN AUSSENWÄNDE UND INNENTRENNWÄNDE ANGEKLEBT WIRD UND DIE AUS GIPSKARTONPLATTEN MIT AUFKASCHIERTER GLASWOLLE BESTEHT



AUFGABENSTELLUNG

Sehr oft ist der zur Verfügung stehende Platz zur Isolierung einer bestehenden Wand äußerst gering.

LÖSUNG

SILENTGips und **SILENTGipsalu** sind vorgefertigte Platten, mit denen Vorsatzschalen von Wänden erstellt werden können, deren Wärme- und Schalldämmung zu erhöhen ist. Sie bestehen aus einer 9,5 mm dicken Gipskartonplatte, die mit einer Glasfasermatte mit einer Dichte von 85 kg/m³ kaschiert ist. Diese ist je nach Dämmanforderung in verschiedenen Stärken erhältlich. SILENTGipsalu besitzt eine metallische Dampfsperre aus Alufolie, die zwischen der Platte und der Mineralwolle eingelegt ist und die die Kondensation des Wasserdampfs in der Dämmschicht verhindern soll. Die Platten brauchen nach Montage nicht verputzt zu werden. Sie sind bereits eine fertige Wand zum Anstreichen oder Verkleiden.

ANWENDUNGSBEREICHE

Die **SILENTGips** Platten werden im Bausektor vor allem zur Schalldämmung von Innenwänden verwendet. Aufgrund der wärmedämmenden Eigenschaften der Glasfaser werden sie auch zur Isolierung von Außenmauern eingesetzt, die sowohl eine Schall- als auch eine Wärmedämmung benötigen.

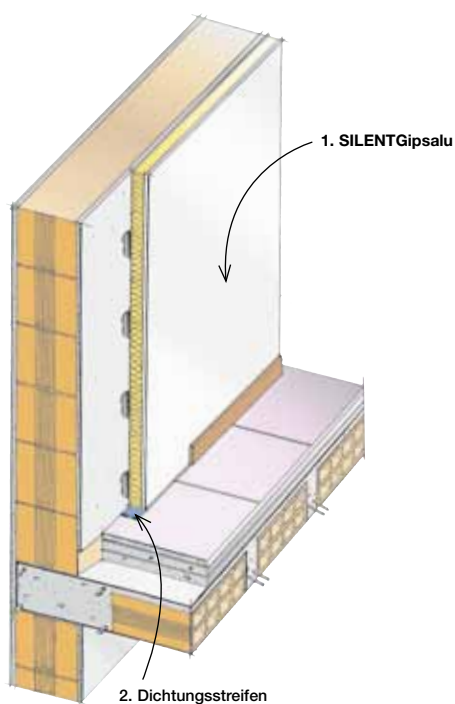
ANWENDUNG UND HINWEISE

In der Regel werden die Platten mit dem in Batzen aufgetragenen Kleber GIPSCOLL an der Wand angeklebt. Die Fugen zwischen den Platten werden mit NASTROGIPS abgedichtet und mit STUCCOJOINT verspachtelt. Die beiden Produkte sind auf Gipsbasis. Für eine gute Schalldämmung die Platten beim Ankleben an die Wand vom Boden entkoppeln, indem sie auf Distanzhalter montiert werden, die nach dem Abbinden des Leims entfernt werden. Der Raum zwischen der Wand und dem Boden kann anschließend mit einem Streifen aus

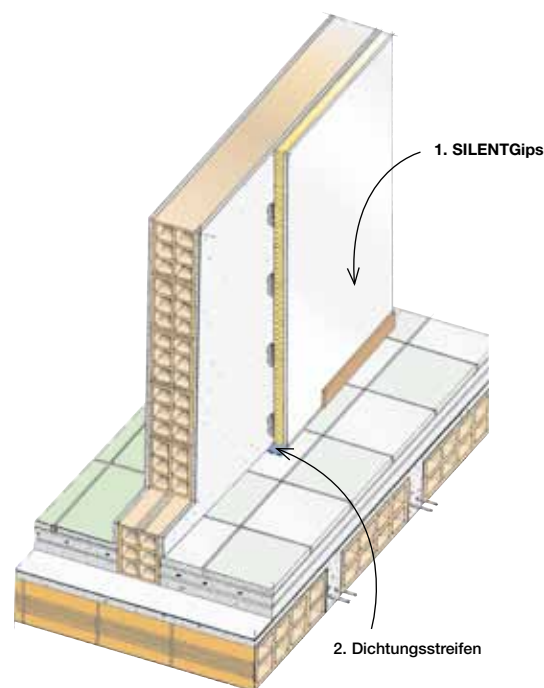
PE-Schaum oder einem Glasfaserfilz ausgefüllt werden. Danach ist es möglich, die Sockelleiste zu montieren. Die Plattenoberfläche ersetzt den Putz und kann direkt angestrichen werden.

SCHALLDÄMMUNG VON WÄNDE IN BESTEHENDEN GEBÄUDEN

AUSSENWAND



INNENWAND



2° DIVISIONE
2° LINEA



5° DIVISIONE
2° LINEA

index
Construction Systems and Products

	SILENTGipsalu		SILENTGips		
	29,5 mm	39,5 mm	29,5 mm	39,5 mm	49,5 mm
Stärke	29,5 mm	39,5 mm	29,5 mm	39,5 mm	49,5 mm
Plattenabmessungen	1,20x3,00 m	1,20x3,00 m	1,20x3,00 m	1,20x3,00 m	1,20x3,00 m
Dicke					
• Glaswolle	20,0 mm	30,0 mm	20,0 mm	30,0 mm	40,0 mm
• Gipskartonplatte	9,5 mm	9,5 mm	9,5 mm	9,5 mm	9,5 mm
• Aluminiumfolie	15 μ	15 μ	-	-	-
Gewicht (Toleranz -10%)	9,5 kg/m ²	10 kg/m ²	9,5 kg/m ²	10 kg/m ²	10,5 kg/m ²
Spezifische Wärme					
• Gipskartonplatte	0,837 KJ/kg °K	0,837 KJ/kg °K	0,837 KJ/kg °K	0,837 KJ/kg °K	0,837 KJ/kg °K
• Glaswolle	0,850 KJ/kg °K	0,850 KJ/kg °K	0,850 KJ/kg °K	0,850 KJ/kg °K	0,850 KJ/kg °K
Wasserdampfdiffusionszahl					
• Gipskartonplatte	$\mu = 8,4$	$\mu = 8,4$	$\mu = 8,4$	$\mu = 8,4$	$\mu = 8,4$
• Glaswolle	$\mu = 1,3$	$\mu = 1,3$	$\mu = 1,3$	$\mu = 1,3$	$\mu = 1,3$
• Aluminiumfolie	$\mu = 600.000$	$\mu = 600.000$	-	-	-
Wärmebeständigkeit Glaswolle	0,571 m ² °K/W	0,834 m ² °K/W	0,571 m ² °K/W	0,834 m ² °K/W	1,097 m ² °K/W
Dynamische Steifigkeit (UNI EN 29052/1)	s' = 2,2 MN/m ³	s' = 2,2 MN/m ³	s' = 2,2 MN/m ³	s' = 2,2 MN/m ³	s' = 2,2 MN/m ³

In der Produktion von INDEX kommen ausschließlich Herstellungsverfahren zur Anwendung, die von ordnungsgemäß eingetragenen Industriepatenten geschützt sind.

verfasst worden. Aufgrund der zahlreichen Verwendungsmöglichkeiten und der möglichen Interferenz mit von uns unabhängigen Teilen übernehmen wir keine Haftung hinsichtlich der Ergebnisse. Der Käufer ist gehalten, unter seiner eigenen Verantwortung die Eignung des Produkts zu dem vorgesehenen Zweck festzustellen.

Die aufgeführten Daten sind durchschnittliche Richtwerte zur berechneten Produktion, die von der Firma INDEX S.p.A. jederzeit ohne Vorankündigung und nach Belieben geändert und auf den neuesten Stand gebracht werden dürfen. Die Vor- und technischen Informationen sind nach unserem besten Wissen bezüglich der Eigenschaften und der Verwendungszwecke des Produkts.



Associati ANIT

I dati forniti da questa pubblicazione, frutto di prove di laboratorio o rilevazioni di cantiere, non garantiscono la ripetitività dei risultati per sistemi equivalenti

• SCHLAGEN SIE ZUM RICHTIGEN GEBRAUCH UNSERER PRODUKTE IN DEN TECHNISCHEN VORSCHRIFTEN VON INDEX NACH.
• WENDEN SIE SICH FÜR WEITERE AUSKÜNFTEN ODER BESONDERE VERWENDUNGSZWECKE AN UNSERE TECHNISCHER ABTEILUNG.

index
Construction Systems and Products

Internet: www.indexspa.it
e-mail Index Export Dept.: index.export@indexspa.it

Via G. Rossini, 22 - 37060 Castel D'Azzano (VR) - Italy - C.P.67 - Tel. 045.8546201 - Fax 045.518390

