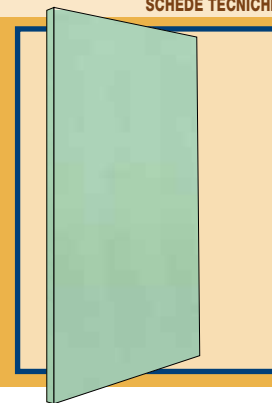
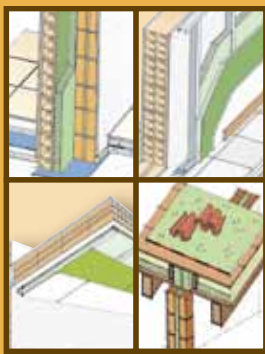


SILENTEco

SELBSTTRAGENDE WÄRME- UND SCHALLDÄMMLATTEN AUF BASIS GIFTSTOFF- UND KLEBERFREIER, WÄRMEGEBUNDENER POLYESTERFASER ZUR FÜLLUNG UND RESONANZDÄMPFUNG IM ZWISCHENRAUM VON DOPPELSCHALIGEN ZIEGELWÄNDEN ODER VON VORSATZSCHALEN UND ABGEHÄNGTEN DECKEN AUS GIPSKARTON MIT UNTERKONSTRUKTION AUS METALL



AUFGABENSTELLUNG

Beim Einbau von Dämmstoffen in bewohnten Räumen ist ein Material erforderlich, das ohne besondere Vorsichtsmaßnahmen gehandhabt werden kann.

LÖSUNG

SILENTEco ist eine Schalldämmplatte auf Basis kleberfreier, wärmegebundener Polyesterfaser. Die Faser stammt aus dem Recycling von PET-Flaschen für Getränke und Mineralwasser, die bei der Wertstofftrennung von Stadtmüll gewonnen werden. Das Material kann unter die umweltfreundlichen Produkte eingereiht werden, zum einen, weil der Umwelt ein hohes Abfallvolumen

erspart wird und eine beträchtliche Energie- und Rohstoffrückgewinnung erzielt wird, zum anderen weil die Platten, die mit einem physikalischen Verfahren ohne Einsatz umweltverschmutzender Kleber und Harze gefertigt werden, keine Giftstoffe enthalten. Es ist ein mineralfaserfreies Produkt, das weder sticht noch reizt. Die Platten sind äußerst elastisch und können ohne besondere Vorsichtsmaßnahmen gehandhabt werden, da die Fasern bei Biegung nicht brechen.

ANWENDUNGSBEREICHE

Die Platten dienen als füllender Dämmstoff für die Zwischenräume in herkömmlichen Ziegelwänden sowie in Vorsatzschalen und abgehängten Decken aus Gipskarton.

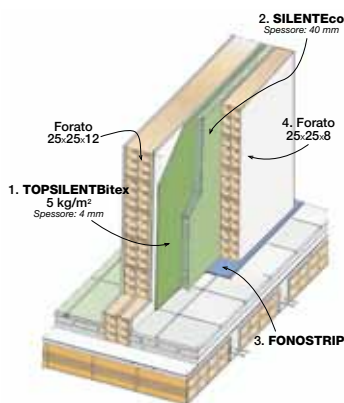
Da das Material frei von Giftstoffen ist, eignet es sich besonders für Sanierungen in bewohnten Gebäuden.

ANWENDUNG UND HINWEISE

Bei gemauerten Konstruktionen werden die Platten beim Errichten der Ziegelvorsatzschale nach und nach in den Zwischenraum eingebracht. Bei Metall-Unterkonstruktionen, die mit Gipskartonplatten beplankt werden, werden sie an der vorgesehenen Stelle eingesetzt. Die Platten müssen an einem überdachten und vor Feuchte geschützten Ort gelagert werden. Zum Schneiden der Platten kann ein Cutter mit langem Klingenaustritt oder eine Stichsäge mit unverzahntem Blatt benutzt werden. Sägeblätter mit Verzahnung sind ungeeignet.

SCHALLDÄMMUNG VON WÄNDEN MIT "IEN G. FERRARIS" ZERTIFIKAT

SCHALLGEDÄMMTE DOPPELSCHALIGE WAND 12÷8 cm



EIGENSCHAFTEN DER WAND

- Gesamtdicke 29 cm
- Gewicht 260 kg/m²

SCHALLDÄMM-MASS
R_w = 52,3 dB

ZERTIFIZIERUNG



"IEN G. Ferraris"
n. 35561/09



DIREKT BEFESTIGTE VORSATZSCHALE AUS GIPSKARTON AUF METALL-UNTERKONSTRUKTION



EIGENSCHAFTEN DER WAND

- Gesamtdicke 23 cm
- Gewicht 178 kg/m²

SCHALLDÄMM-MASS
R_w = 61,3 dB

ZERTIFIZIERUNG

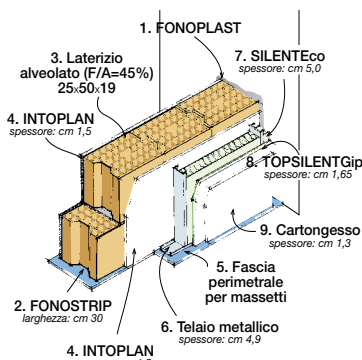


"IEN G. Ferraris"
n. 35561/07



SCHALLDÄMMUNG VON WÄNDEN MIT "ITC-CNR" ZERTIFIKAT

FREISTEHENDE VORSATZSCHALE AUS GIPSKARTON AUF METALLSTÄNDER BEI BLOCKZIEGEL 25 cm



EIGENSCHAFTEN DER WAND

- Gesamtdicke 37 cm
- Gewicht 228 kg/m²

SCHALLDÄMM-MASS
R_w = 68,0 dB

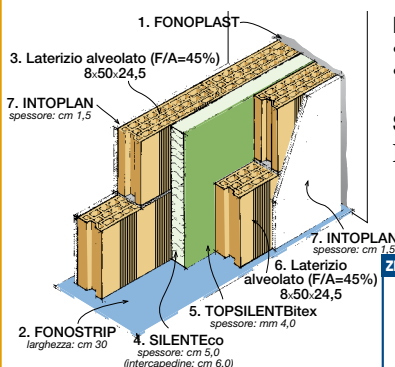
ZERTIFIZIERUNG



"ITC-CNR"
n. 4214RP06



ZWEISCHALIGE WAND 8÷8 cm



EIGENSCHAFTEN DER WAND

- Gesamtdicke 25 cm
- Gewicht 243 kg/m²

SCHALLDÄMM-MASS
R_w = 56,0 dB

ZERTIFIZIERUNG



"ITC-CNR"
n. 4166RP06



Alternative: SILENTEco + TOPSILENTBitex = TOPSILENTEco



2^a DIVISIONE
2^a LINEA

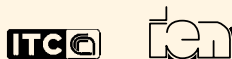


5^a DIVISIONE
2^a LINEA

SILENTEco

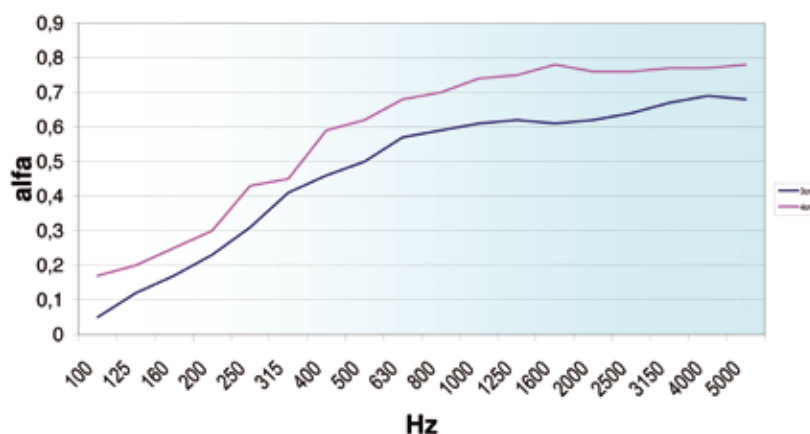
	40 mm	50 mm	60 mm
Stärke	40 mm	50 mm	60 mm
Plattenabmessungen	0,60x1,42 m	0,60x1,42 m	0,60x1,42 m
Stärke	20 kg/m ³	20 kg/m ³	20 kg/m ³
Faserdurchmesser	17,9÷28 µm	17,9÷28 µm	17,9÷28 µm
scheinbare dynamische Steifigkeit	$s_t^* \leq 30 \text{ MN/m}^3$	$s_t^* \leq 30 \text{ MN/m}^3$	$s_t^* \leq 30 \text{ MN/m}^3$
Spezifische Wärme	1,200 KJ/kg °K	1,200 KJ/kg °K	1,200 KJ/kg °K
Wasserdampfdiffusionszahl	$\mu 1$	$\mu 1$	$\mu 1$
Anwendungstemperaturbereich	-40°C ÷ +110°C	-40°C ÷ +110°C	-40°C ÷ +110°C
Wärmeleitfähigkeit λ	0,040 W/m °K	0,040 W/m °K	0,040 W/m °K
Wärmewiderstand	1,00 m ² °K/W	1,25 m ² °K/W	1,50 m ² °K/W
Unterer Heizwert	21.600 W/m ³ K	21.600 W/m ³ K	21.600 W/m ³ K
Strömungswiderstand r	2,26 KPa/sm ²	2,26 KPa/sm ²	2,26 KPa/sm ²
Feuerreaktionsklasse (UNI 9177)	Klasse 1 (Tropft nicht ab)	Klasse 1 (Tropft nicht ab)	Klasse 1 (Tropft nicht ab)

Zertifizierung



In der Produktion von INDEX kommen ausschließlich Herstellungsverfahren zur Anwendung, die von ordnungsgemäß eingetragenen Industriepatenten geschützt sind.

SCHALLABSORPTIONSKOEFFIZIENT



verfasst worden. Aufgrund der zahlreichen Verwendungsmöglichkeiten und der möglichen Heterogenität mit von uns unabhängigen Teilen übernehmen wir keine Haftung hinsichtlich der Ergebnisse. Der Käufer ist gehalten, unter seiner eigenen Verantwortung die Eignung des Produkts zu dem vorgesehenen Zweck festzustellen.



ANIT Mitglied

Die Angaben in dieser Veröffentlichung beruhen auf Laborversuchen oder Messungen auf Baustellen. Die Wiederholbarkeit der Resultate für gleichwertige Systeme wird nicht gewährleistet.

- SCHLAGEN SIE ZUM RICHTIGEN GEBRAUCH UNSERER PRODUKTE IN DEN TECHNISCHEN VORSCHRIFTEN VON INDEX NACH.
- WENDEN SIE SICH FÜR WEITERE AUSKUNFTE ODER BESONDERE VERWENDUNGSZWECKE AN UNSERE TECHNISCHE ABTEILUNG.

index
Construction Systems and Products

Internet: www.indexspa.it
e-mail Index Export Dept.: index.export@indexspa.it

Via G. Rossini, 22 - 37060 Castel D'Azzano (VR) - Italy - C.P.67 - Tel. 045.8546201 - Fax 045.518390



Die aufgeführten Daten sind durchschnittliche Richtwerte zur derzeitigen Produktion, die von der Firma INDEX S.p.A. jederzeit ohne Vorankündigung und nach Belieben geändert und auf den neuesten Stand gebracht werden dürfen. Die Vorschläge und technischen Informationen sind nach unserem besten Wissen bezüglich der Eigenschaften und der Verwendungszwecke des Produkts.