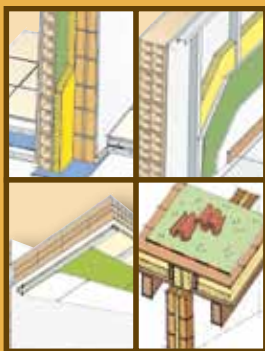


SILENTGlass



HALBSTEIFE WÄRME- UND SCHALLDÄMMUNG IN PLATTEN AUF GLASFASERBASIS ZUR FÜLLUNG UND RESONANZDÄMPFUNG IM ZWISCHENRAUM VON DOPPELSCHALIGEN ZIEGELWÄNDEN UND VON VORSATZSCHALEN UND ABGEHÄNGTEN DECKEN AUS GIPSKARTON

AUFGABENSTELLUNG

Viele zur Füllung von Zwischenräumen verwendete Wärmedämmstoffe sind nicht schalldämmend.

LÖSUNG

SILENTGlass ist eine halbsteife Wärme- und Schalldämmung auf Basis von hydrophobierter Glasfaser. Es ist eine ausreichend steife, sehr handliche Platte. Sie ist unbrennbar, atmungsaktiv und lässt sich problemlos schneiden. Die Behandlung mit wärmehärtenden Harzen gewährleistet eine dauerhafte Steife und verhindert das Einsacken in den Zwischenraum.

ANWENDUNGSBEREICHE

Die Platte wird zur Schall- und Wärmedämmung von Wänden, Vorsatzschalen und untergehängten Decken aus Gipskarton mit einer Metallunterkonstruktion verwendet. Sie dient zum Füllen der Zwischenräume, wo sie die verbindenden Bewegungen der Luft reduziert und die thermoakustischen Eigenschaften verbessert.

ANWENDUNG UND HINWEISE

Die **SILENTGlass** Platte wird beim Errichten der zweiten Wand des doppelschaligen Mauerwerks nach und nach in den Zwischenraum eingebracht. Nach dem Setzen der ersten Ziegelreihe der zweiten Wand werden die Platten eingebracht und an die bestehende Wand angelegt. Beim Hochziehen der zweiten Wand darf der

Dämmstoff nicht zusammengepresst werden. Er muss hingegen etwas von der Platte abgesetzt werden, da sonst die zu errichtende Wand beim Abbinden des Mörtels durch das Nachfedern des Dämmstoffs verformt werden oder zusammenfallen könnte.

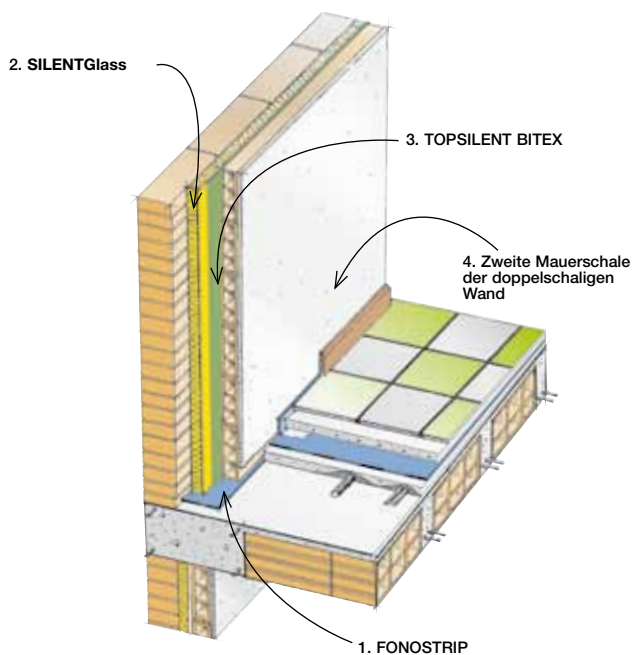
Wenn die Wand so hoch errichtet ist, dass sie über die erste Plattenreihe hinausgeht, wird die zweite Plattenreihe an der ersten angefügt. Die Platten können auch an der bestehenden Wand angeklebt werden, indem sie mit dem Kleber GIPSCOLL bestrichen werden.

Bei Wänden und Vorsatzschalen aus Gipskarton auf einer Unterkonstruktion wird der Dämmstoff durch leichtes Eindrücken an den auf den Metallprofilen vorgesehenen Stellen eingesetzt; das gleiche gilt bei Vorsatzschalen.

Die Platten müssen an einem überdachten, trockenen Ort gelagert werden.

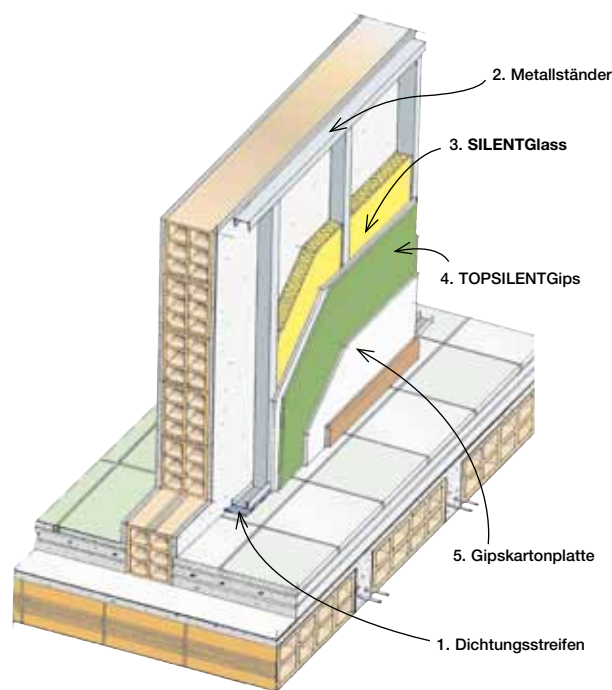
SCHALLDÄMMUNG VON WÄNDEN IN NEUBAUTEN

SCHALLDÄMMUNG VON WÄNDEN IN NEUBAUTEN
AUSSENWAND DOPPELSCHALIGE WAND 12:8 cm



SCHALLDÄMMUNG VON WÄNDEN IN BESTEHENDEN BAUTEN

SCHALLDÄMMUNG VON WÄNDEN IN BESTEHENDEN BAUTEN
INNENWAND DIREKT BEFESTIGTE VORSATZSCHALE AUS GIPSKARTON
AUF METALL-UNTERKONSTRUKTION




2ª DIVISIONE
2ª LINEA



5ª DIVISIONE
2ª LINEA

index
Construction Systems and Products

SILENTGlass

	40 mm	50 mm	60 mm
Stärke	40 mm	50 mm	60 mm
Plattenabmessungen	0,60x1,35 m	0,60x1,35 m	0,60x1,35 m
Dichte	30 kg/m ³	30 kg/m ³	30 kg/m ³
Spezifische Wärme	0,850 KJ/kg °K	0,850 KJ/kg °K	0,850 KJ/kg °K
Wasserdampfdiffusionszahl	$\mu=1$	$\mu=1$	$\mu=1$
Wärmeleitfähigkeit λ_D	0,032 W/m °K	0,032 W/m °K	0,032 W/m °K
Wärmewiderstand	1,25 m ² °K/W	1,55 m ² °K/W	1,85 m ² °K/W
Strömungswiderstand r	19,5 KPa/sm ²	19,5 KPa/sm ²	19,5 KPa/sm ²
Feuerreaktionsklasse (EN 13501-1)	Euro-Klasse A1	Euro-Klasse A1	Euro-Klasse A1
 CE-Zeichen für Wärmeschutz (EN 13162)	MW-EN13162-T4-WS-WL(P)-AF5	MW-EN13162-T4-WS-WL(P)-AF5	MW-EN13162-T4-WS-WL(P)-AF5

In der Produktion von INDEX kommen ausschließlich Herstellungsverfahren zur Anwendung, die von ordnungsgemäß eingetragenen Industriepatenten geschützt sind.

verfasst worden. Aufgrund der zahlreichen Verwendungsmöglichkeiten und der möglichen Interferenz mit von uns unabhängigen Teilen übernehmen wir keine Haftung hinsichtlich der Ergebnisse. Der Käufer ist gehalten, unter seiner eigenen Verantwortung die Eignung des Produkts zu dem vorgesehenen Zweck festzustellen.

Die aufgeführten Daten sind durchschnittliche Richtwerte zur derzeitigen Produktion, die von der Firma INDEX S.p.A. jederzeit ohne Vorankündigung und nach Belieben geändert und auf den neuesten Stand gebracht werden dürfen. Die Vor- und technischen Informationen sind nach unserem besten Wissen bezüglich der Eigenschaften und der Verwendungszwecke des Produkts.



Associati ANIT

I dati forniti da questa pubblicazione, frutto di prove di laboratorio o rilevazioni di cantiere, non garantiscono la ripetitività dei risultati per sistemi equivalenti

- SCHLAGEN SIE ZUM RICHTIGEN GEBRAUCH UNSERER PRODUKTE IN DEN TECHNISCHEN VORSCHRIFTEN VON INDEX NACH.
- WENDEN SIE SICH FÜR WEITERE AUSKUNFTE ODER BESONDERE VERWENDUNGSZWECKE AN UNSERE TECHNISCH E ABTEILUNG.

index
 Construction Systems and Products

Internet: www.indexspa.it
 e-mail Index Export Dept.: index.export@indexspa.it

Via G. Rossini, 22 - 37060 Castel D'Azzano (VR) - Italy - C.P.67 - Tel. 045.8546201 - Fax 045.518390

